

北京蔡析生化科技有限公司

# 产品手册

农残检测24孔净化板套装

—— [www.nicebiochem.com](http://www.nicebiochem.com) ——

## ☆☆☆农残检测 24 孔净化板套装☆☆☆

**结构：**24 净化柱板和 24 孔接收板两部分组成，如下图所示。

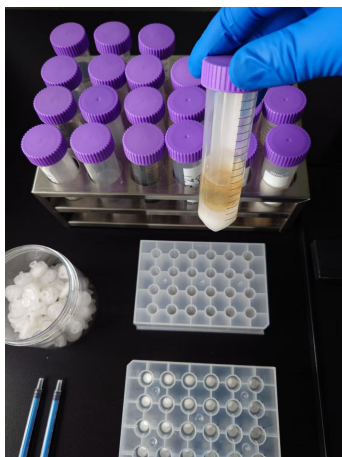
**货号：** NB-MiniSin-24-157

❖ **描述：**适用于浅色素蔬菜水果的农残检测。单柱填料配比：225mg MgSO<sub>4</sub>，50mg PSA。

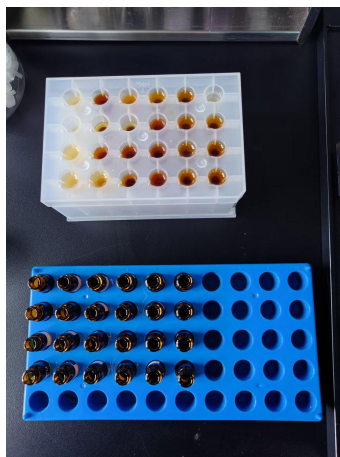
**货号：** NB-MiniSin-24-171

❖ **描述：**适用于深色素蔬菜的农残检测。单柱填料配比：225mg MgSO<sub>4</sub>，50mg PSA，3mg GCB。

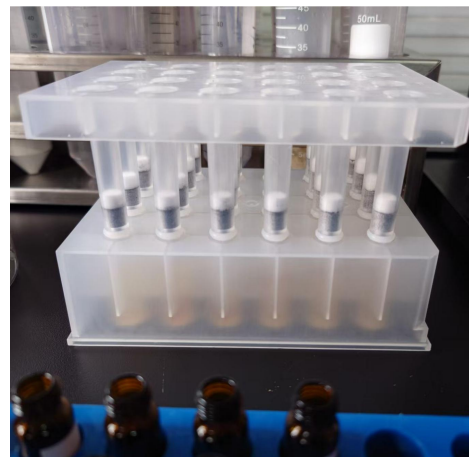
【1】按照 GB23200.113 和 121 流程，在 50ml 离心管提取完成后



【2】依次取上层提取液 1.5ml 转移到 24 孔接收板内



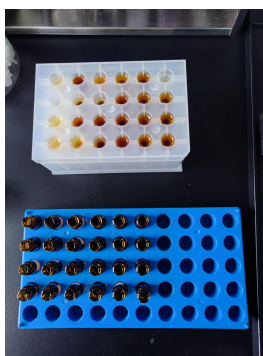
【3】24 净化柱板放到 24 孔接收板上 方



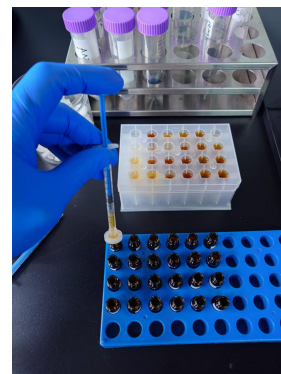
【4】下压至接收板内所有液体都进到 24 柱的柱管内



【5】准备进样小瓶和针式 滤器



【6】样品依次过滤至进样小瓶内，待 测。



搭配下压工具如下图所示。

